

IDEAL PLANO

Produktdatenblatt

Holz-Aluminium Fenster

Schlitz-Zapfen Verbindung

Bautiefe 88 mm

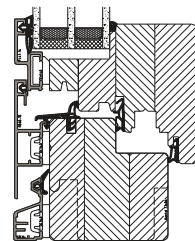
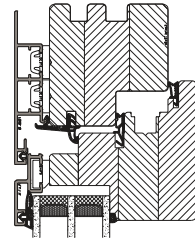
flächenbündig

Innenprofil: kantig, profiliert, smart



Technische Werte:

Dichtungen:	Systemwerte:
<ul style="list-style-type: none"> Mitteldichtungssystem 3 Dichtungsebenen, optional 4 (Dichtung in der Blendrahmenaufluschale) mögliche Farben: schwarz, graphitgrau, braun, beige, weiß 	<ul style="list-style-type: none"> Luftdurchlässigkeit: Klasse 3 (nach DIN EN 12207) Schlagregendichtheit: Klasse 4A (nach DIN EN 12208) Widerstandsfähigkeit bei Windlast: Klasse C3/B3 (nach DIN EN 12210) <p><i>Alle angegebenen Klassen sind Mindestklassen. Bei höheren Anforderungen nehmen Sie bitte Kontakt zu uns auf.</i></p>



weitere Details:

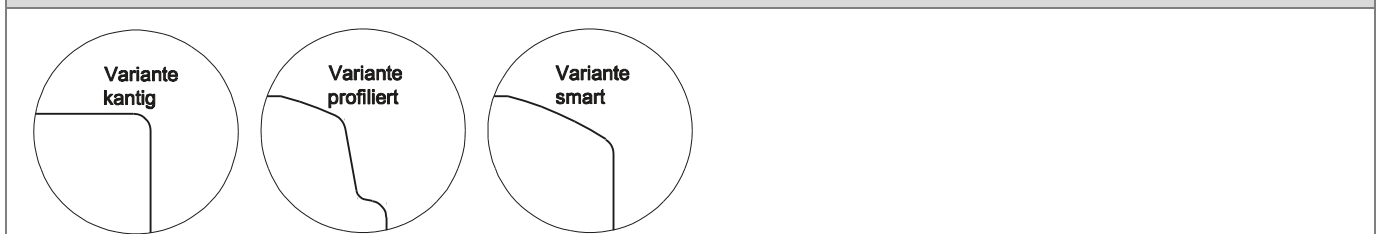
Einbruchschutz:	Schallschutz: (Prüfmaß Fenster: 1230 mm x 1480 mm)	Glasstärke:
<ul style="list-style-type: none"> Basis Basis Plus IDEAL secure (RH 2) RC 2 	<ul style="list-style-type: none"> Holzart: Fichte, <ul style="list-style-type: none"> - Glasaufbau: 3-fach 8-12-4-12-6, geprüft 40 (-2;-4) dB - Glasaufbau: 3-fach 4-16-4-14-4, geprüft 33 (-2;-6) - Glasaufbau: 3-fach VSG44.2-12-4-12-VSG44.2, geprüft 46 (-2;-6) dB - Glasaufbau: 3-fach VSG44.2-12-4-12-8, geprüft 45 (-1;-4) dB 	<ul style="list-style-type: none"> 33 bis 58 mm

Farben

- innen: alle Farben vom IDEAL Holzspektrum (Holzfenster)
- außen: alle Farben des IDEAL Holz-Alu Farbspektrums

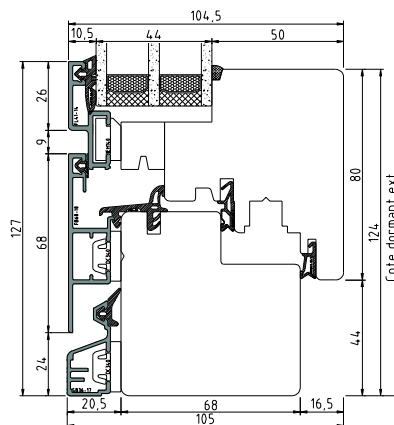
Mögliche Glasleisten:

Standard: profiliert (Optional: kantig oder smart)



Weitere Details:

Dichtungen:	Systemwerte:
<ul style="list-style-type: none"> Mitteldichtungssystem 3 Dichtungsebenen, optional 4 (Dichtung in der Blendrahmenaulschale) mögliche Farben: schwarz, graphitgrau, braun, beige, weiß 	<ul style="list-style-type: none"> Luftdurchlässigkeit: Klasse 3 (nach DIN EN 12207) Schlagregendichtheit: Klasse 4A (nach DIN EN 12208) Widerstandsfähigkeit bei Windlast: Klasse C3/B3 (nach DIN EN 12210) <p><i>Alle angegebenen Klassen sind Mindestklassen. Bei höheren Anforderungen nehmen Sie bitte Kontakt zu uns auf.</i></p>



Beschlag:

Farbe Beschlag: (Bänder)	Weitere Merkmale Beschlag:	
<ul style="list-style-type: none"> Weiß F9 braun nur mit Abdeckkappen 	Standard:	Optional:
	<ul style="list-style-type: none"> Winkhaus activPilot (3-dimensional einstellbar) Fehlschaltsicherung Flügelheber Bänder beschichtet (weiß, braun, F9) 2 Sicherheitsschließbleche max. Flügelgewicht 130kg 	<ul style="list-style-type: none"> IDEAL SELECT (verdeckt liegender Beschlag) „Tilt first“ (Kipp vor Dreh Beschlag) High Control (Magnetkontakt zur elektronischen Überwachung) PDA / PDAM (Parallel-Abstell Beschlag)

Wärmeschutz

- U_w-Werte < 1,0 W/(m²K) werden gemäß DIN EN ISO 10077 mit zwei Nachkommastellen ausgewiesen
- U_w-Werte > 1,0 W/(m²K) werden gemäß DIN EN ISO 10077 mit einer Nachkommastelle ausgewiesen, hier zur Information mit zwei Nachkommastellen

Wärmeleitfähigkeit	0,11 W/(m²K)	0,13 W/(m²K)	0,16 W/(m²K)	0,18 W/(m²K)	Wärmeleitfähigkeit	0,11 W/(m²K)	0,13 W/(m²K)	0,16 W/(m²K)	0,18 W/(m²K)
U _r -Wert	1,15 W/(m²K)	1,27 W/(m²K)	1,43 W/(m²K)	1,53 W/(m²K)	U _r -Wert	1,15 W/(m²K)	1,27 W/(m²K)	1,43 W/(m²K)	1,53 W/(m²K)
U _g -Wert	U_w-Werte bei Alu-Abstandhalter				U _g -Wert	U_w-Werte bei Abstandhalter KSD			
1,1 W/(m²K) ***	wird bei diesem Fenstersystem nicht angeboten				1,1 W/(m²K) ***	wird bei diesem Fenstersystem nicht angeboten			
1,0 W/(m²K) ***					1,0 W/(m²K) ***				
0,9 W/(m²K) ***	1,17	1,21	1,26	1,29	0,9 W/(m²K) ***	1,08	1,12	1,18	1,21
0,8 W/(m²K) ***	1,10	1,14	1,19	1,23	0,8 W/(m²K) ***	1,01	1,05	1,11	1,14
0,7 W/(m²K) ***	1,03	1,07	1,13	1,16	0,7 W/(m²K) ***	0,95	0,99	1,04	1,08
0,6 W/(m²K) ***	0,97	1,01	1,06	1,09	0,6 W/(m²K) ***	0,88	0,92	0,98	1,01
0,5 W/(m²K) ***	0,90	0,94	0,99	1,03	0,5 W/(m²K) ***	0,82	0,86	0,91	0,94
Wärmeleitfähigkeit	0,11 W/(m²K)	0,13 W/(m²K)	0,16 W/(m²K)	0,18 W/(m²K)	Referenzmaß 1230 x 1480 mm				
U _r -Wert	1,15 W/(m²K)	1,27 W/(m²K)	1,43 W/(m²K)	1,53 W/(m²K)	U _w -Wert berechnet nach EN ISO 10077-1:2006 + AC:2009 Verhalten von Fenstern, Türen und Abschlüssen - Berechnung des Wärmedurchgangskoeffizienten - Teil 1: Allgemeines				
U _g -Wert	U_w-Werte bei Abstandhalter Swisspacer Ultimate								
1,1 W/(m²K) ***	wird bei diesem Fenstersystem nicht angeboten				***	berechnet nach DIN EN 673			
1,0 W/(m²K) ***					0,11 W/(m²K)	Fichte			
0,9 W/(m²K) ***	1,06	1,10	1,15	1,19	0,13 W/(m²K)	Kiefer, Lärche euro, Meranti Light Red Südostasien, Erle euro (Schwarzerle)			
0,8 W/(m²K) ***	0,99	1,03	1,09	1,12		Kirschbaum amerikanisch			
0,7 W/(m²K) ***	0,93	0,97	1,02	1,05	0,16 W/(m²K)	Eiche euro, Birke europäisch, Eukalyptus RED Grandis, Ahorn europäisch; Bergahorn, Nussbaum amerikanisch			
0,6 W/(m²K) ***	0,86	0,90	0,95	0,99					
0,5 W/(m²K) ***	0,79	0,83	0,89	0,92					